

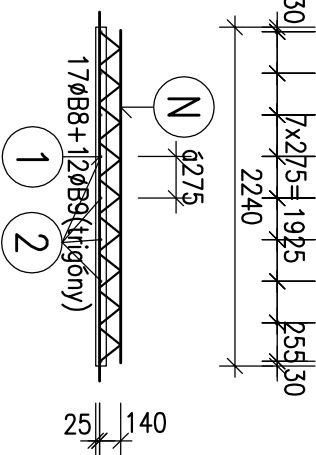
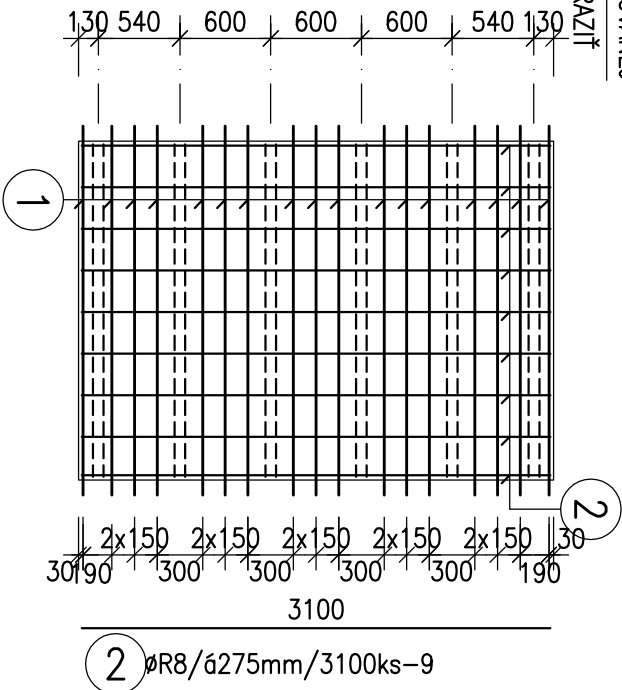
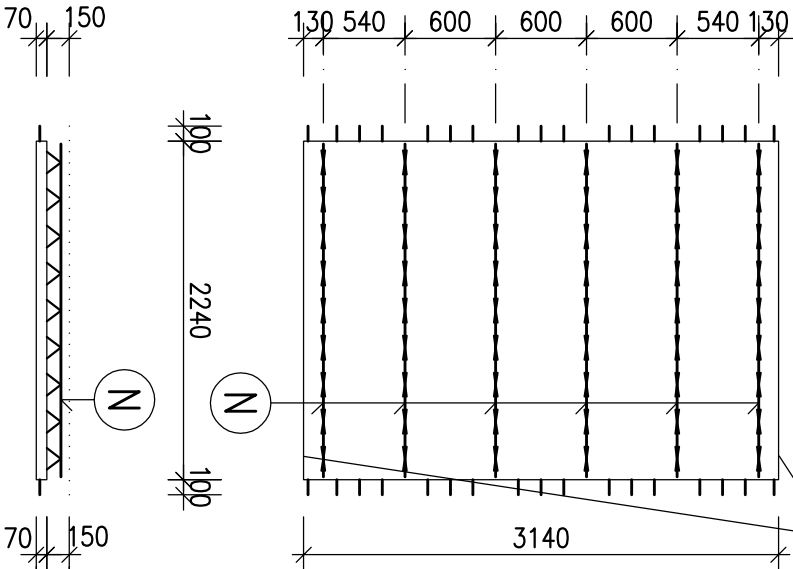
E18 KS- 1

VÝKRES TVARU M=1:50

HRANU PREFABRIKOVANEJ

DOSKY ZRAŽŤ

VÝKRES VÝSTUŽE M=1:50



2440  
1 17ØB8/2440 ks-17

VÝPIS VÝSTUŽE

OZNAČENIE PRVKU	ČÍSLO POLOŽKY	PRIEMER PRUTU Ø (mm)	DLŽKA PRUTU (m)	POČET (ks)	CELKOVÁ DLŽKA V 'm			
					B8	B10	B12	B14
E18	1	B8	2,44	17	41,48			
	2	B8	3,100	9	27,90			
					0	0	0	0
SPOLU					'm	69,38	0,00	0,00
					kg/'m	0,395	0,617	0,888
					kg	27,41	0,00	0,00
					HMOTNOSŤ VÝST. SPOLU v kg			
								27,41

BETÓN : STN EN206-1-C35/45-XC1(SK)-CI 0,4-D<sub>max</sub>16-S3  
OCEL : akost B500 B (10 505-R) max. vodný súčiniteľ 0,5  
Nominálne krytie výstuže: 20 mm-predos doska

OBJEM DOSKY: 0,625 m3  
HMOTNOSŤ: 1.563 kg  
HRÚBK A DOSKY: 70 mm  
PRESAH NOSNÍKA NAD DOSKOU: 100 mm

Poznámky:

- PRUTY SÚ KÓTOVANÉ NA OSI PRUTOV

N NOSNIK Z 15 1200 D (PD 15), DLŽKA NOSNÍKA - 1,94 m, POČET PRE JEDNU DOSKU - 8 KS

Podla STN 920201-2 tab. 1 navrhované stropné dosky spadajú pod PU III a musia vykazovať požiaru odolnosť minimálne 45 min. (viď skladbu stropov)

PREFA STROP-FILIGRÁNOVÉ DOSKY hr.: 70mm

Hlavný inžinier projektu:		Zodpovedný projektant:	Vypracoval:	Podpis:	
Ing. arch. TRYLČ Ivan		Ing. BEŤKO Ľudovít	MUŠUTA Miroslav	Sada číslo:	
Miesto stavby: MARTIN, areál UNM				Betko-PUF	
Investor: UNIVERZITNÁ NEMOCNICA MARTIN, Kollárova 2, Martin				Statika stavieb	
Akcia:				Š. Moyzeša 5517/11 RUŽOMBEROK	
Formát: 2 A4				tel.č.:+421 903 532 533	
Časť: UNM DOSTAVBA 6. PAVILÓNU				Dátum: jún 2016	
Objekt:				Číslo zákazky: 16-202-PUF	
Príloha:				Stupeň: OP	
VÝKRES TVARU A VÝSTUŽE STROPNEJ DOSKY E18				Profesia : ST	
Mierka: 1:50				Číslo prílohy: E18	